

References 2



Flexibility in architecture

References 2



Flexibility in architecture

Office	04
Public & High Traffic	24
Hospitality	40
Food & Restaurant	58
Retail	74
Residential	98
Translations	121

Gres porcellanato
Porcelain stoneware
Grès cérame fin vitrifié
Feinsteinzeug
Porseleingres
Gres porcelánico



Refin propone una grande varietà di soluzioni in grès porcellanato per pavimentazioni e rivestimento, in grado di valorizzare e di integrarsi con i molteplici stili dell'architettura contemporanea nell'ambito residenziale così come nel mondo del progetto. Uffici, spazi retail, ambienti dedicati all'ospitalità e alla ristorazione, aree pubbliche o ad alto traffico, abitazioni private: sono queste le tipologie di realizzazioni a livello internazionale nelle quali si ritrovano le superfici ceramiche dell'azienda, scelta per il valore di eccellenza e innovazione raggiunto nei contenuti estetici delle proprie collezioni oltre che nei processi tecnologici e produttivi.

Refin offers a large variety of solutions in porcelain stoneware for floors and walls, able to enhance and engage with the multitude of contemporary architecture styles for residential settings and projects. Offices, retail areas, hospitality and catering facilities, public areas or areas subject to heavy foot traffic, private homes: at international level, these are the settings where the company's ceramic surfaces can be found, each one chosen for the outstanding innovation and beautiful appearance of our collections and the technological and manufacturing processes that lie behind them.

p 5
Eurosets
Headquarters
 Medolla (MO)
 Italy

p 10
Microsoft
Headquarters
 München
 Germany

p 12
Maersk
Headquarters
 Maidenhead
 United Kingdom

p 14
Twin Set
Headquarters
 Carpi (MO)
 Italy

p 16
MediaMath 4
World Trade
Center
 New York
 USA

p 18
Vebro
Corporate
Headquarters
 Andezeno (TO)
 Italy

p 20
Grafiche
Valpolicella
Head Office
 Pescantina (VR)
 Italy

p 23
Mansutti
Offices
 Milano
 Italy

View the full projects on:
www.refin.it

Find more projects on:
www.refin.it

In un'importante sede aziendale, concepita anche come messaggio sociale, le superfici Refin garantiscono gli standard necessari per un'azienda a forte contenuto tecnologico e innovativo.

In an important corporate headquarters, also conceived as a social message, Refin surfaces guarantee the standards required by a company with a strong technological and innovative character.

Nata nel 1991, Eurosets è un'azienda biomedicale italiana tra i principali leader internazionali. A seguito dei due cataclismi che hanno colpito l'Emilia Romagna – il terremoto nel 2012, l'alluvione nel 2014 – l'azienda ha deciso la completa riedificazione della sede di Medolla (in provincia di Modena), prevedendo anche un ampliamento degli stabilimenti, nel rispetto delle nuove normative antisismiche: un messaggio per guardare al futuro e ripartire più forti di prima, lasciandosi dietro le spalle quanto accaduto. Il complesso produttivo di oltre 12.000 mq si compone di due volumi separati da una corte interna e collegati da un corpo centrale: ad ovest la sede direzionale con copertura a giardino pensile, a est i padiglioni dedicati ai reparti produttivi e al magazzino materie prime. Funzionalità, comfort ed ecosostenibilità sono le linee guida che hanno ispirato lo studio della nuova sede, dove l'incontro tra aspetti tecnologici e ricerca estetica trova espressione anche nei materiali scelti per le pavimentazioni. Il grès porcellanato assicura alti standard tecnici ed igienici e le diverse collezioni Refin contribuiscono, nelle loro varie proposte materiche, a valorizzare gli spazi dell'architettura. Ceramiche che ricreano l'effetto dei cementi, i legni, i metalli ossidati o le pietre sono posate sia negli interni – uffici, sale riunioni, aree di passaggio e di servizio – sia nei percorsi outdoor, per completare un progetto caratterizzato da un approccio responsabile che si riflette positivamente sull'ambiente di lavoro.

Founded in 1991, Eurosets is an Italian biomedical company that today is among the global leaders in its field. Following two cataclysms that struck Emilia Romagna - an earthquake in 2012 and a flood in 2014 - the company decided to completely rebuild and expand its headquarters in Medolla, just outside Modena, to bring it in compliance with the new anti-seismic regulations and to focus on the prospects of a stronger future while leaving the past behind. The production facilities of more than 12,000 square meters consist in two spaces separated by an inner courtyard and connected by a central corridor: to the west the offices with a hanging garden, to the east the production area and the warehouse for raw materials. Functionality, comfort and environmental sustainability are the guidelines that inspired the design of the new headquarters, where the meeting between technology and style is reflected even in the choice of materials used for the flooring. Porcelain stoneware guarantees high technical and hygienic standards, and with their various material looks the Refin collections bring out the character of the architectural spaces. Ceramics that recreate the look of cements, woods, oxidised metals or stones are used both indoors - in offices, meeting rooms, halls and service areas - and outdoors to complete a project featuring a responsible approach that reflects positively on the working environment.

















Grafiche Valpolicella Head Office
Pescantina (VR)
Italy

Collection:
Wide

Design:
Arch. Luigi Bulgarelli

Photo:
courtesy of Luigi Bulgarelli



Mansutti Offices
Milano
Italy

Collection:
Wide

Design:
Arclab Srl Milano

Photo:
courtesy of Arclab

Office
22/23



p 25

Spant!

Bussum

The Netherlands

p 30

Gare RER

Louvre-Rivoli

Paris

France

p 32

Lycée du Mont

Doré

Nouméa

New Caledonia

p 34

German

International

School

The Hague

The Netherlands

p 36

GOL Premium

Lounge

Guarulhos

International

Airport,

São Paulo

Brasil

p 38

Multifunctional

Space ROME '96

Amsterdam

Arena Stadium,

Amsterdam

The Netherlands

View the full projects on:

www.refin.it

Find more projects on:

www.refin.it

Spant!

Public

& High Traffic

24/25

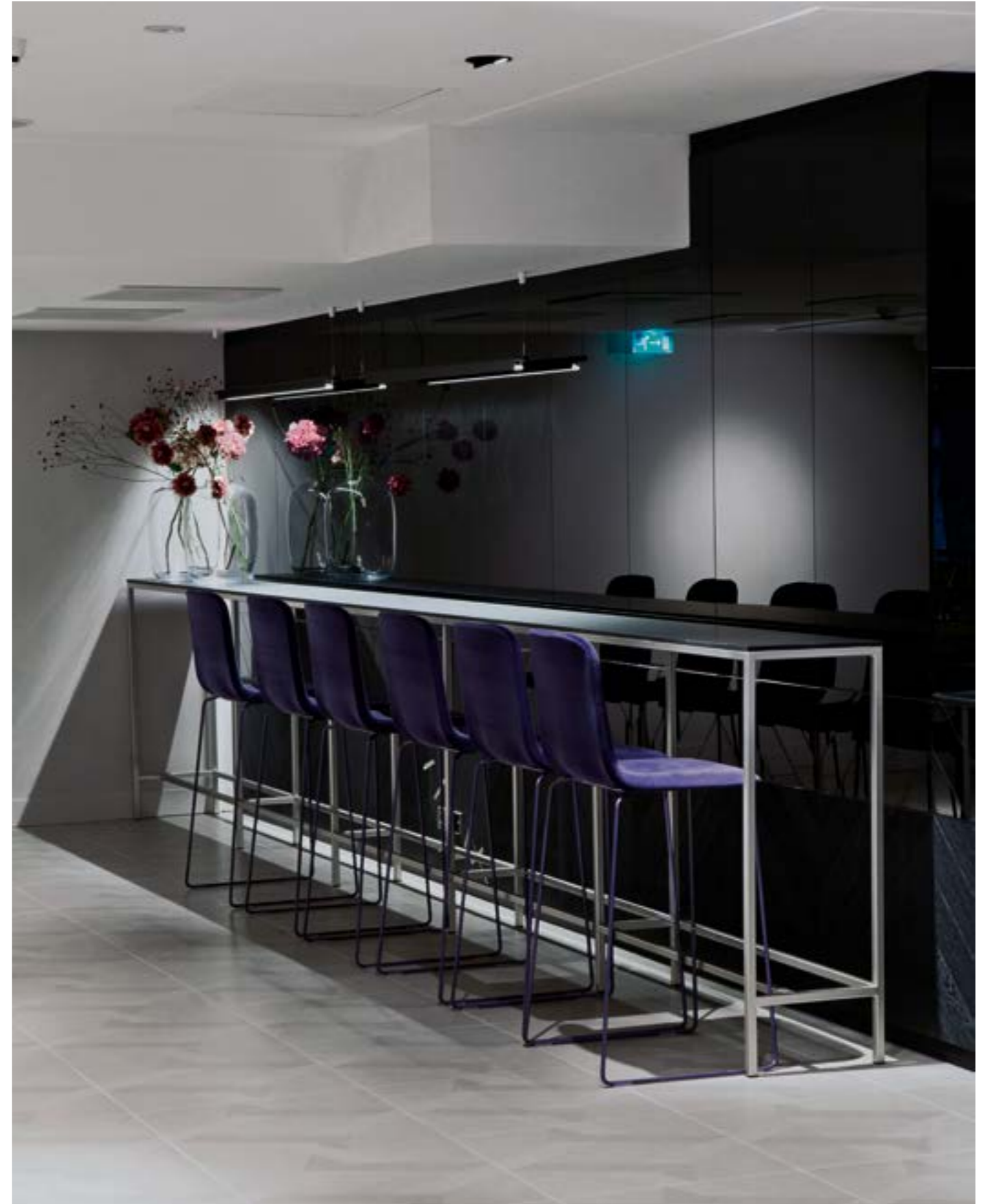
Una collezione d'autore per un progetto d'entertainment dal carattere cosmopolita e con dettagli di design.

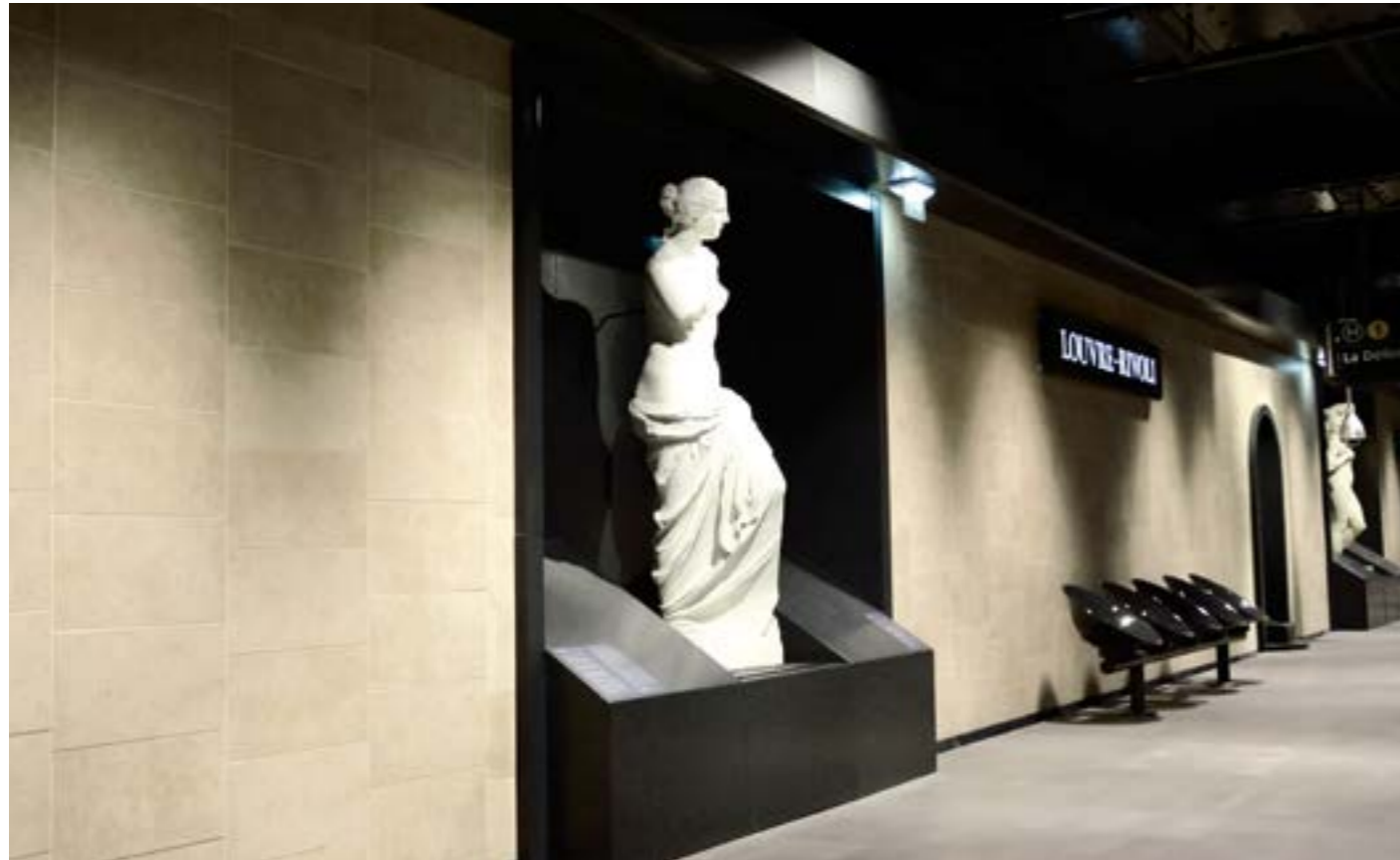
An exquisite collection for a cosmopolitan entertainment project with designer details.

La collezione Labyrinth, disegnata da Giulio Iacchetti per DesignTaleStudio, è protagonista del progetto di ristrutturazione del basement del teatro Spant! di Bussum, nei Paesi Bassi, affidata allo studio di architettura olandese Crielaers&Company. L'area lounge e ristorante è stata trasformata in uno spazio trasversale per conferenze ed eventi, con dettagli ricercati che descrivono un'atmosfera confortevole dal mood chic e urbano. Gli architetti hanno previsto di definire gli spazi attraverso l'utilizzo di superfici diverse per le pavimentazioni: se nelle zone più riservate è stato posato il legno, in quelle centrali si è preferito il grès che garantisce, rispetto ad altri materiali, le prestazioni di efficienza e resistenza richieste per gli ambienti ad alta frequentazione. Labyrinth prende ispirazione da una forma geometrica che crea un labirinto grafico infinito: nella versione Mirror il disegno enfatizza l'effetto di profondità, decorando la ceramica con un unico e sottile tessuto a effetto trompe-l'oeil. Scelta nella tonalità Sand, grazie al sistema modulare di pattern che permette di creare molteplici composizioni, la ceramica si inserisce con discrezione ed eleganza nel progetto suggerendo al tempo stesso dinamismo e originalità all'interno.

The Labyrinth collection, designed by Giulio Iacchetti for DesignTaleStudio, is a key component of the project to renovate the basement of the Spant! theatre in Bussum, Holland, entrusted to the Dutch architecture firm Crielaers&Company. The lounge area and restaurant were transformed into a multipurpose space for conferences and events, with sophisticated details that provide a comfortable atmosphere conveying a chic and urban mood. The architects opted to define the spaces through the use of different surfaces for the floors, wood in the more reserved areas and porcelain stoneware in the central spaces as it can guarantee the efficiency and resistance necessary for high-traffic environments that other materials cannot. Labyrinth was inspired by a geometric shape that creates an infinite graphic maze. In the Mirror version the design emphasises the sense of depth, decorating the ceramic tile with a unique veil of fabric in a trompe-l'oeil effect. Selected in the Sand shade, thanks to the modular pattern system that makes it possible to create multiple compositions, the ceramic tile fits discreetly and elegantly in the design while adding a dynamic and original touch to the interior.







Lycée du Mont Doré
Nouméa
New Caledonia

Collection:
Graffiti Customized
product

Design:
Chabanne & Partneires, Lyon
Artimon, Nouméa
SPR

Photo:
courtesy of Modulia

Distributor:
Groupe Modulia

Public
& High Traffic
32/33





GOL Premium Lounge
Guarulhos International Airport,
São Paulo
Brasil

Collection:
Frame by DTS

Design:
Sá & Cioni Arquitetura
Interiores

Photo:
Julio Rua

Distributor:
Exbra Comércio
Exportação Ltda

**Public
& High Traffic**
36/37



Multifunctional Space ROME '96
Amsterdam Arena Stadium,
Amsterdam
The Netherlands

Collection:
Fossil by DTS

Design:
Jeroen de Nijs Bni

Photo:
courtesy of Jeroen de Nijs

**Public
& High Traffic**
38/39



p 41
Spa Monterosa Terme
 Ayas (AO)
 Italy

p 46
Eagles Villas
 Ouranoupolis
 Greece

p 48
Cà Barbini Resort
 Garda
 Italy

p 50
Mezger Lodges
 Domburg
 The Netherlands

p 52
Hotel Petronio
 Riccione
 Italy

p 54
Teleferic Grand Hotel
 Poiana Brasov
 Romania

p 57
Thermae 2000
 Valkenburg
 The Netherlands

View the full projects on:
www.refin.it

Find more projects on:
www.refin.it

Ispirazioni naturali per scelte di progetto e materiali che traducono l'esprit vivant del luogo, offrendo all'ospite un'esperienza di benessere integrato.

Natural inspirations for design choices and materials that translate the vibrant spirit of the place, offering the guest a complete wellness experience.

Ad Ayas, in provincia di Aosta, in uno straordinario scenario naturalistico, sorge Monterosa Terme, stabilimento termale opera dell'architetto Fabrizio Bianchetti con Architettura Tre, che ha ricevuto due prestigiosi premi internazionali nel settore piscine e wellness.

Un progetto articolato e polivalente affacciato verso il Monte Rosa, organizzato in macro-aree con specifiche funzionalità – dalla zona spa alla palestra, fino al ristorante e l'auditorium.

La posizione del centro ha influenzato le scelte stilistiche: materiali a basso impatto visivo come vetro, legno e pietra dialogano in completa armonia con il paesaggio.

La selezione per i rivestimenti della spa si è quindi indirizzata su ceramiche che potessero garantire massima resistenza all'uso, esprimendo però effetti fortemente materici.

La collezione Petrae, nella variante che interpreta la quarzite di Barge, ha consentito di realizzare l'intera pavimentazione degli spazi d'ingresso, accoglienza e balneazione contando sulla vasta gamma di formati disponibili.

Nell'area delle piscine la pavimentazione si estende dal pavimento fino all'interno delle vasche grazie a pezzi speciali, prodotti specificatamente su disegno nello stesso materiale.

Le pareti dello spazio umido e tutta la superficie pavimento-pareti dell'area wellness sono invece realizzate con la collezione Larix: le doghe di grande formato sono posate con effetti stonalizzati così da ricreare la gradevole sensazione cocoon del legno.

In the extraordinary natural setting of Ayas, in the province of Aosta, Italy, rises Monterosa Terme, a spa resort designed by the architect Fabrizio Bianchetti with Architettura Tre, which has received two prestigious international awards in the pool and wellness sector.

A complex, multi-faceted project facing Monte Rosa, organised into macro-areas with specific functions – from the spa area to the gym, to the restaurant and the auditorium.

The location of the centre has influenced the stylistic choices: low-impact materials like glass, wood and stone interact in complete harmony with the landscape.

The selection for the spa's wall coverings was therefore focused on ceramics that could guarantee maximum durability while expressing a strong, earthy feeling.

The Petrae collection, in the variant that interprets Barge quartzite, was used for the flooring of the entrance, reception and bathing areas thanks to the wide range of available formats.

In the swimming pool area, the flooring extends from the floor to the inside of the pools thanks to special pieces specifically produced with the same look.

The walls of the wet area and all the floor and wall surfaces of the wellness area are made with the Larix collection: the large slats were installed in various shades to recreate the pleasant cocoon feel of wood.















Teleferic Grand Hotel
Poiana Brasov
Romania

Collection:
Pietre di Borgogna

Design:
team of Teleferic Hotel

Photo:
courtesy of Teleferic Hotel



Thermae 2000
Valkenburg
The Netherlands

Collection:
Plant

Design:
Arch. J. Post, Bauh
Architecten urk
Stijlvol Wellness

Photo:
courtesy of Stijlvolhout

Hospitality
56/57



p 59
Food Court 33
My Chef
T1 Malpensa
Airport,
Milano
Italy

p 64
Margó Parque
Arauco
Las Condes,
Santiago
Chile

p 66
Gino's
Restaurant
Milano
Italy

p 68
Leone
Milano
Italy

p 70
B-Lounge
Restaurant
Lower Belvedere
Vienna
Austria

p 72
Tracce - Cir
Food
La Rotonda
Shopping Mall
Modena
Italy

View the full projects on:
www.refin.it

Find more projects on:
www.refin.it

In un progetto che raccoglie i top food brand italiani, la scelta della proposta Refin conferma la qualità dell'azienda e della sua produzione 100% Made in Italy.

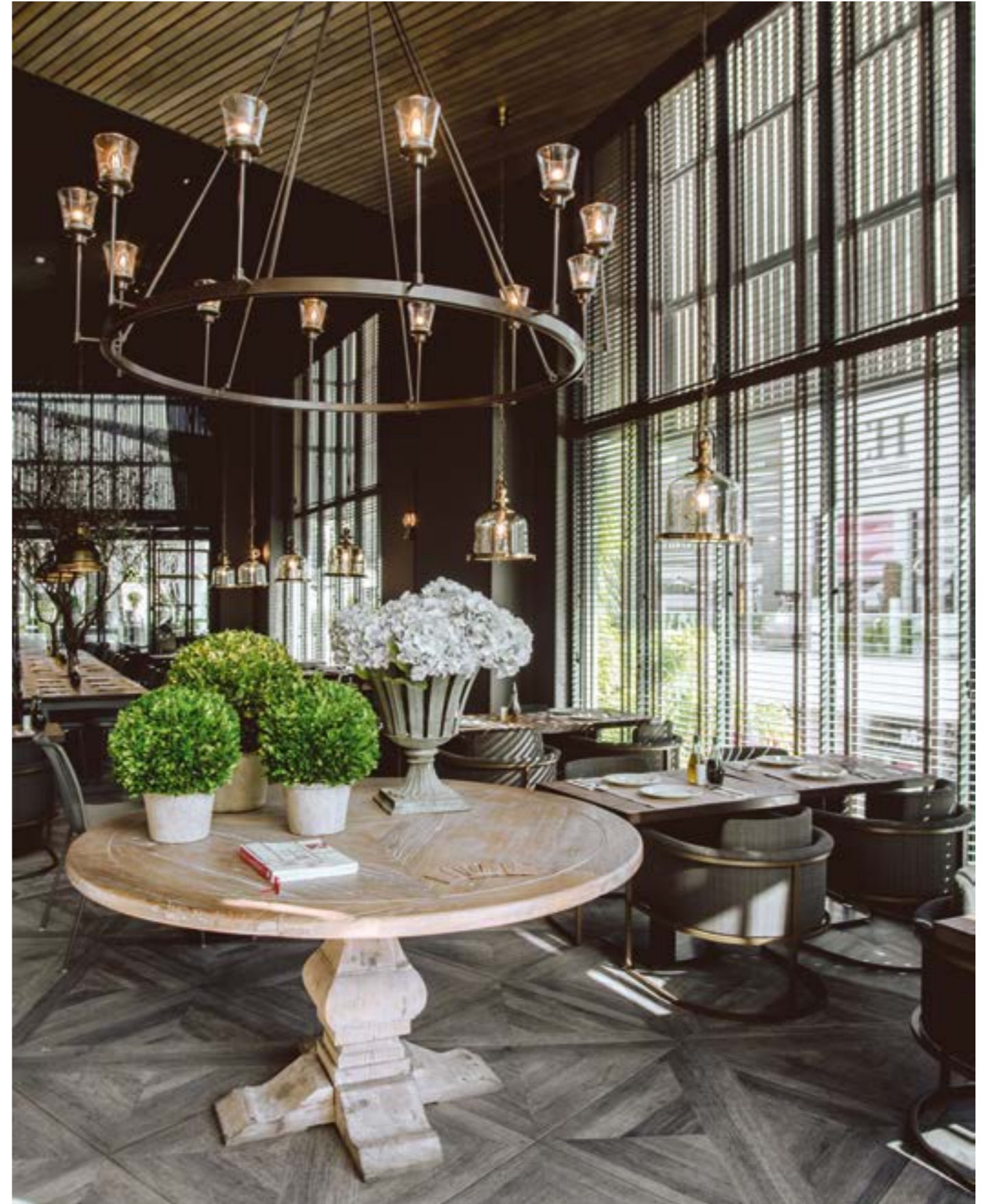
In a project that features Italy's top food brands, the choice of Refin tiles confirms the quality of the company's products and its production 100% Made in Italy.

La Food Court di Malpensa, l'Italian street market nato dalla collaborazione fra MyChef, Barilla, Ferrarini e Mutti, è un punto ristoro innovativo che racconta ai viaggiatori provenienti da tutto il mondo la grande eccellenza della gastronomia italiana e delle sue materie prime. Un'ampia cucina aperta divide la piazza in due zone con funzionalità diverse: da un lato il mercato coperto con i chioschi tematici che offrono la possibilità di scegliere e degustare piatti tipici nazionali, dall'altro il ristorante "slow" per pause più lunghe e un servizio a regola di chef. Completa lo spazio una dispensa ad uso della cucina, posizionata sul soppalco di ogni street box, che presenta i migliori prodotti della tradizione. I quasi 1.500 metri quadrati sono arredati con Design Industry Raw Mix e Trail Natural: entrambe caratterizzate da uno stile contemporaneo, le collezioni contribuiscono a creare un ambiente accogliente e raffinato. Ispirata ai contesti urbani e alle tendenze architettoniche contemporanee, Design Industry interpreta in chiave cromatica e strutturale l'effetto dei cementi e degli intonaci usurati mentre Trail trasmette i valori nobili di resistenza e durabilità del legno di quercia restituendo sensazioni calde e naturali.

The Food Court at Malpensa airport in Milan - an Italian street market created by a collaboration between MyChef, Barilla, Ferrarini and Mutti - is an innovative dining area that conveys the excellence of Italian food and its ingredients to travellers from all over the world. A large open kitchen divides the piazza into two areas with different functions: on one side the covered market with thematic kiosks that offer the chance to select and enjoy famous national dishes, on the other the "slow" restaurant for longer breaks and true chef service. The space is completed by a kitchen pantry, located on the mezzanine of every street box, featuring the best products of Italian cuisine. The nearly 1,500 square meters are furnished with Design Industry Raw Mix and Trail Natural, both of which are contemporary in style, helping to create a cosy and refined environment. Inspired by urban settings and contemporary architectural trends, Design Industry uses colour and structure to produce the effect of worn concrete and plaster, while Trail conveys the noble strength and durability of oak wood, communicating a warm, natural ambiance.











B-Lounge Restaurant
Lower Belvedere
Vienna
Austria

Collection:
Customized product

Design:
Peter Sandbichler

Photo:
courtesy of Belvedere

**Food &
Restaurant**
70/71





p 75
MPreis
Supermarkets
 Various
 locations
Austria

p 80
Poliform
Varenna
 Strassen
Luxembourg

p 82
Primadonna
Collection
 Adigeo
 Shopping Mall
 Verona
Italy

p 84
Mégastore
FCGB
 Stade Matmut
 Atlantique
 Bordeaux
France

p 86
Centro Arredo
Tessile
 Bologna
Italy

p 88
Rob Peetom
salons
 Amsterdam,
 Haarlem
The Netherlands

p 90
Gioiellerie
Bluespirit
 Adigeo
 Shopping Mall
 Verona
Italy

p 92
Capello Point
 Adigeo
 Shopping Mall
 Verona
Italy

p 94
Hackett
 Various
 locations
United Kingdom

p 96
Farmacia
Manfrini
 Buttapietra (VR)
Italy

View the full projects on:
www.refin.it

Find more projects on:
www.refin.it

Interior di alto livello per gourmet market innovativi, valorizzati dalle collezioni Refin che sanno interpretare linguaggi architettonici esclusivi e sempre diversi.

High-class interiors for innovative gourmet markets, enhanced by Refin collections that are able to interpret exclusive and ever-changing architectural styles.

La catena di supermercati austriaca MPreis è riconosciuta per il suo ruolo pionieristico e visionario nell'ambito della distribuzione dei prodotti alimentari, accuratamente selezionati. Fondata a Innsbruck nel 1920 e ancora a conduzione familiare, l'azienda conta attualmente circa 260 negozi soprattutto nel Tirolo diffondendosi anche nella zona di Salisburgo, nella Carinzia e nel Sud Tirolo. Superando il tradizionale binomio brand riconoscibile=immagine uniformata, ogni punto vendita è unico perché nasce dalla relazione con il paesaggio circostante e dall'osservazione della clientela. Esito delle collaborazioni con architetti sempre diversi, ai quali vengono lasciati ampi margini di creatività, gli store non implementano un format generico ma sperimentano soluzioni d'avanguardia dal punto di vista estetico e dell'impatto ambientale: un'elevata qualità architettonica che ha valso a MPreis prestigiosi premi e riconoscimenti internazionali. I valori dell'azienda si manifestano anche nella responsabilità sociale, contribuendo notevolmente all'economia sostenibile della regione. Refin è stata scelta per arredare alcuni dei più recenti punti vendita, grazie alle collezioni che offrono un'ampia gamma di materiali e formati: superfici ricercate, con effetti, nuances e grafiche peculiari che possono facilmente inserirsi in interior innovativi così diversificati per stile, pur mantenendo le elevate performance del grès.

The Austrian supermarket chain MPreis is known for its pioneering and visionary role in the distribution of carefully selected food products. Founded in Innsbruck in 1920 and still today a family business, the company currently has about 260 stores mainly in Tyrol, but also in the area of Salzburg, Carinthia and South Tyrol. Having overcome the traditional strategy of brand = uniform image, each store is unique because it is the result of a relationship with the surrounding landscape and the views of the customers. The result of collaborations with different architects who are given ample creative freedom, the stores do not implement a generic format but rather experiment with cutting edge solutions both in aesthetics and environmental impact: a high level of architectural quality that has earned MPreis prestigious awards and international recognition. The company's values are also reflected in its social responsibility, contributing considerably to the region's sustainable economy. Refin was chosen to furnish some of the newest retail outlets thanks to collections that offer a wide range of materials and formats: sophisticated surfaces with unique effects, nuances and graphics that can easily fit into innovative interiors so diverse in style while still retaining the high performance of porcelain stoneware.



MPreis Supermarkets
Hall West
Ischgl
Austria

Collection:
Wide
Baita

Design:
Stöger+Zelger Architekten
Ventira Architekten

Photo:
Lukas Schaller
Lukas Schaller



MPreis Supermarkets
Innsbruck
Austria

Collection:
Frame by DTS

Design:
Arch. Silvia Boday

Photo:
David Schreyer

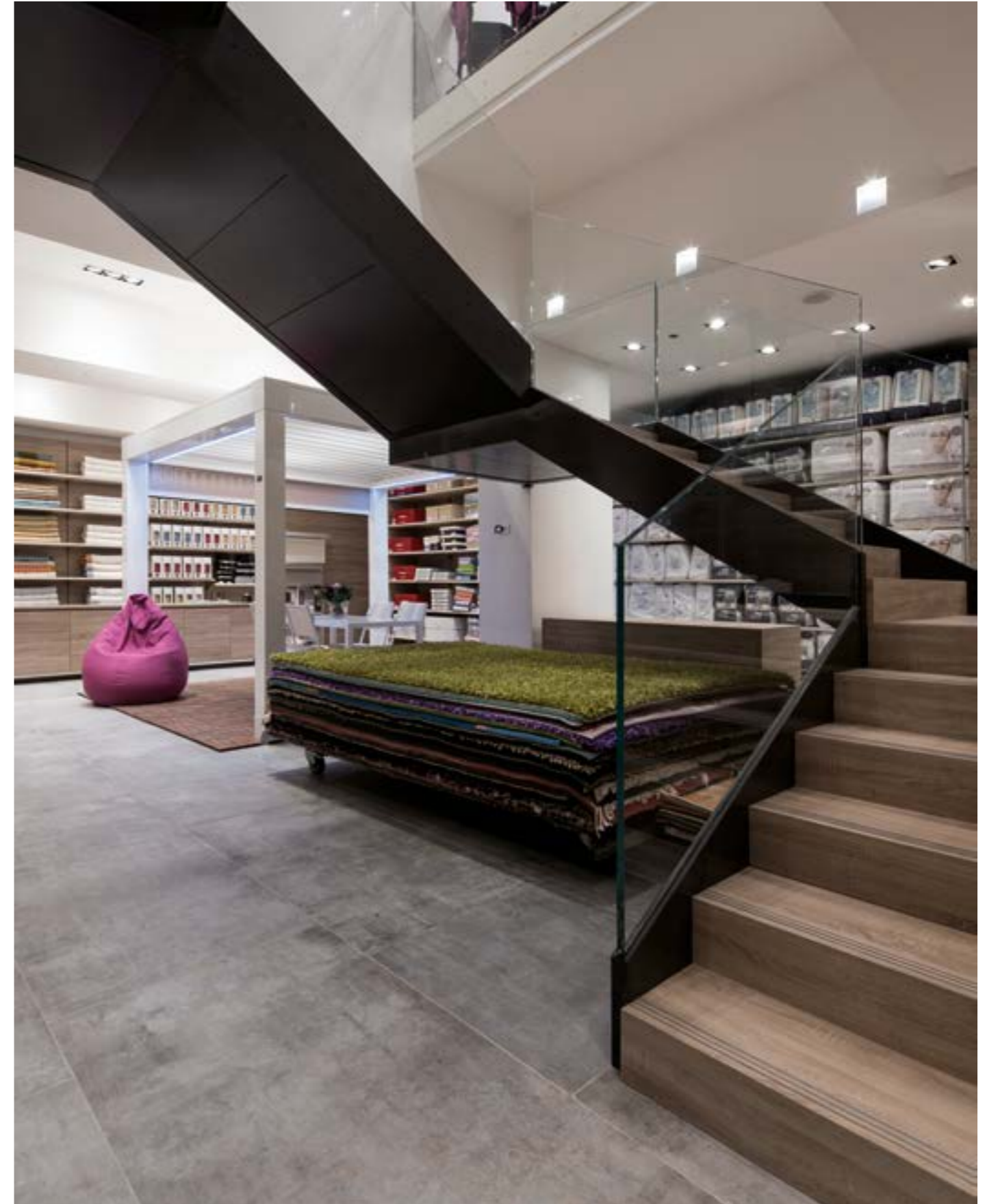
Retail
78/79











Rob Peetom salons
Amsterdam, Haarlem
The Netherlands

Collection:
Poesia

Design:
Ruud van Oosterhout
design

Photo:
Dick Kikstra



Rob Peetom salons
Amsterdam, Haarlem
The Netherlands

Collection:
Poesia

Design:
Ruud van Oosterhout
design

Photo:
Dick Kikstra

Retail
88/89











p 99
Kitchen Gallery
 Various locations
Worldwide

p 110
Villa MB
 Rabat
Marocco

p 112
Panorama View
 Kobe, Hyogo
Japan

p 114
Apartment 360
 São Paulo
Brasil

p 116
Private House
 Kiev
Ukraine

p 118
Tudor Park
 Hoofddorp
The Netherlands

p 120
Private House
 Alphen aan de
 Rijn
The Netherlands

View the full projects on:
www.refin.it

Find more projects on:
www.refin.it

Ampia scelta di stili e materiali per personalizzare la cucina, ambiente sempre più flessibile e social, nelle sue diverse dimensioni e declinazioni.

A wide choice of styles and materials to customise the kitchen - an increasingly flexible and social environment - in all its various dimensions and varieties.

Spazio funzionale e insieme oasi di accoglienza, la cucina sconfinata sempre di più nel living. Ambienti sartoriali e multitasking, da vivere e anche da mostrare, diventano così il palcoscenico della convivialità: per questo è importante che la scelta dei materiali assicuri standard di efficienza (come igiene, praticità, resistenza, durabilità) senza però rinunciare allo stile. Il grès, con la sua vasta gamma di formati, finiture, texture e colori, permette di arredare sia i pavimenti che i rivestimenti con soluzioni personalizzate e seguendo le tendenze più attuali: la gallery racconta interior domestici che vanno dalle scelte timeless ai mood più industrial, da proposte scenografiche al design minimalista. Declinando legni naturali e pregiati, cementi metropolitan e ardesie délabré, metalli ossidati, decori grafici dal forte impatto visivo o con pattern più delicati, le superfici Refin offrono numerose varianti estetiche: unite a una notevole flessibilità compositiva, le collezioni interpretano con carattere la cucina o possono armonizzarsi con il gusto che caratterizza tutta la casa, creando una relazione di continuità tra i diversi ambienti.

Acting as both a functional space and an oasis for the family, the kitchen has slowly but surely encroached on the territory of the family room. Tailor-made multitasking environments to be experienced and even shown off, they are transformed into an entertainment space. This is why it is important to choose materials that ensure standards of efficiency (like hygiene, practicality and durability) without sacrificing style. Porcelain stoneware, with its wide range of sizes, finishes, textures and colours, can be used to decorate both floors and walls with customised solutions that reflect the latest trends. The gallery includes home interiors ranging from timeless choices to more industrial moods, from spectacular settings to minimalist design. Refin's surfaces offer many different looks, evoking natural and precious woods, metropolitan concrete and slate shades, oxidised metals, graphic decorations with a strong visual impact or more delicate patterns. When the surfaces are combined with remarkable compositional flexibility, the collections are able to express the character of the kitchen or harmonise with the personality of the rest of the house, creating continuity among the different environments.





Kitchen Gallery
Tudor Park
Hoofddorp, The Netherlands

Collection:
Mansion

Design:
The Home Factory:
Interior Design &
Realization

Photo:
Paula Boots
Photography



Kitchen Gallery
Apartment 360
São Paulo, Brazil

Collection:
Frame by DTS

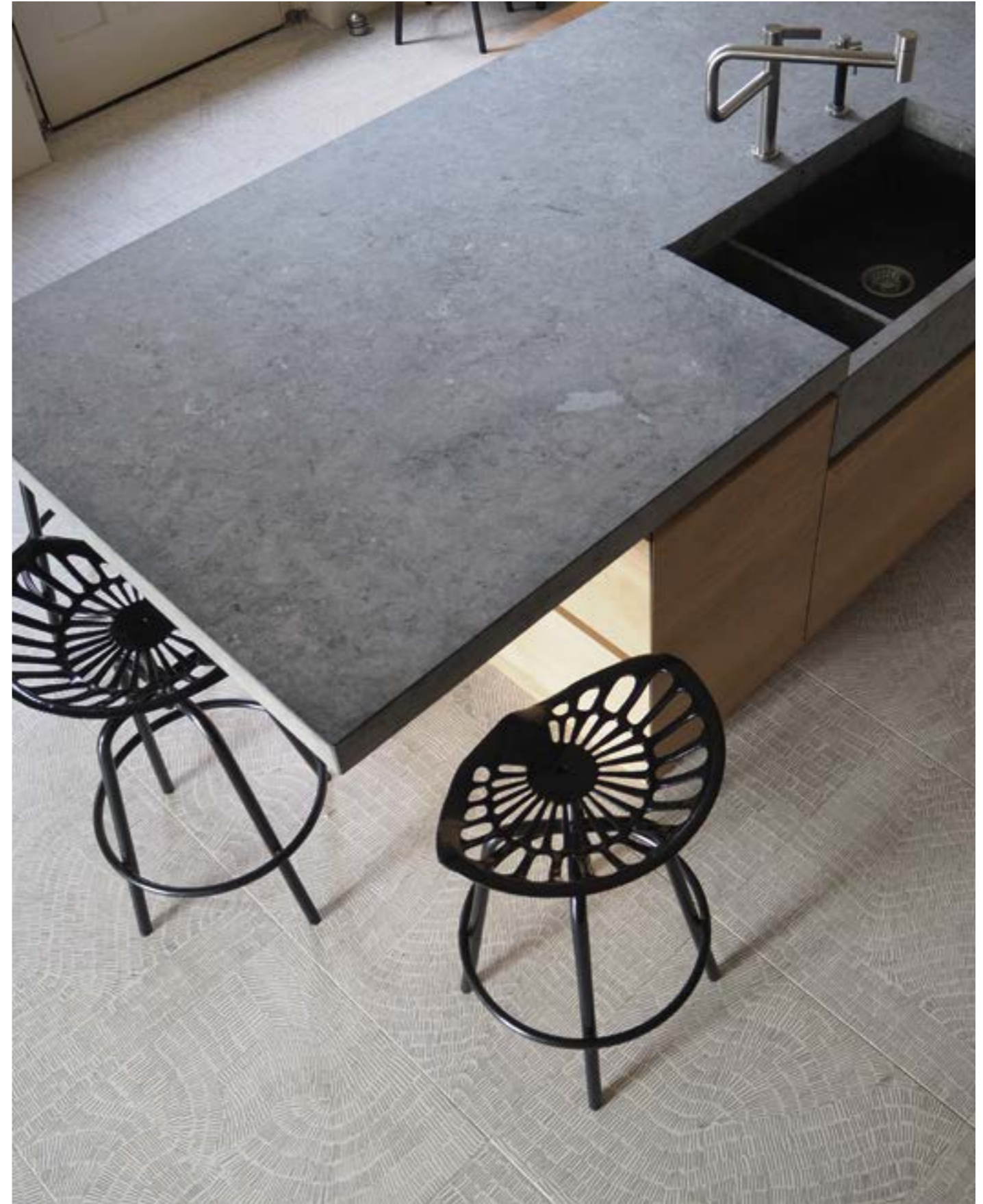
Design:
Diego Revollo
Arquitetura

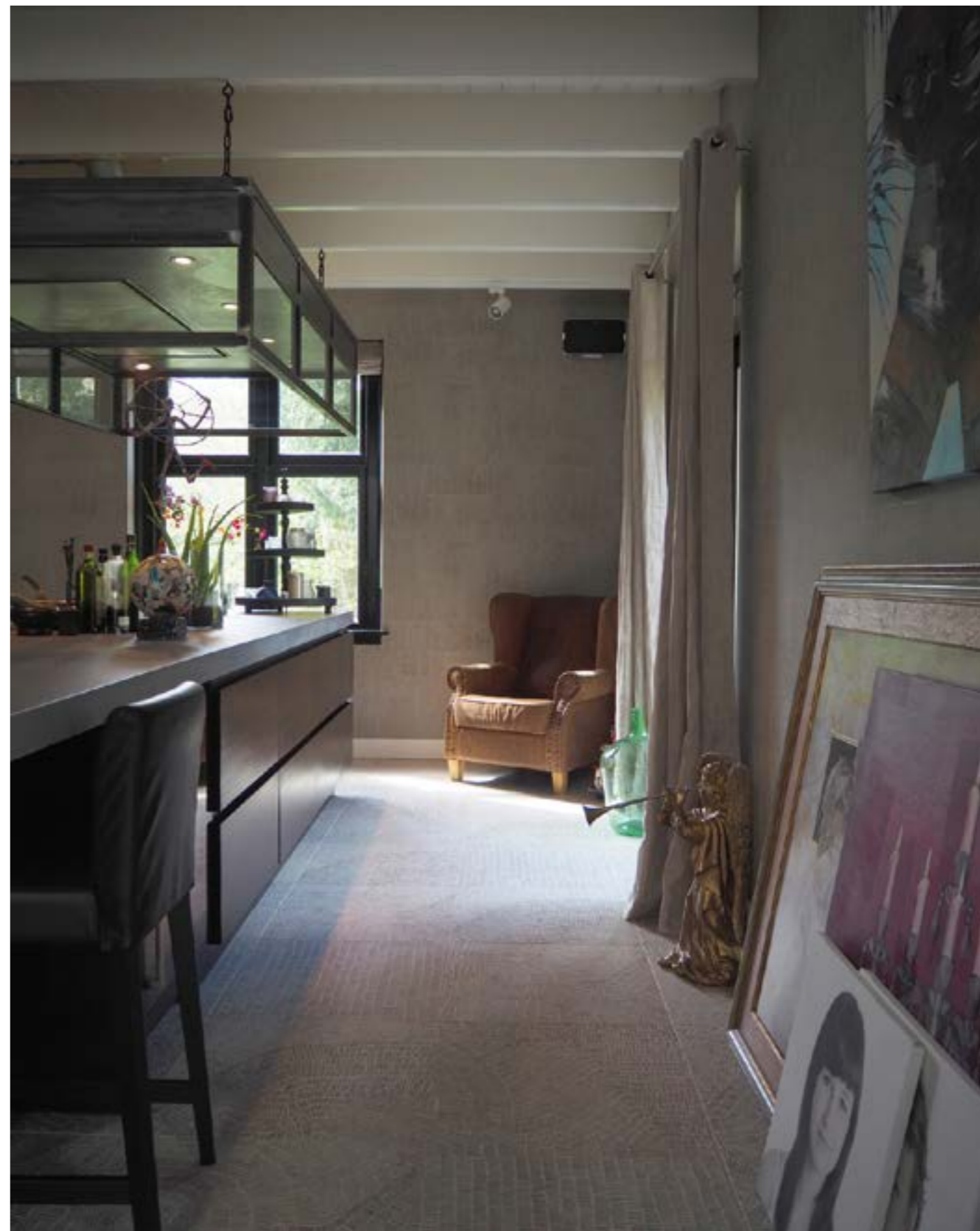
Photo:
courtesy of Diego
Revollo

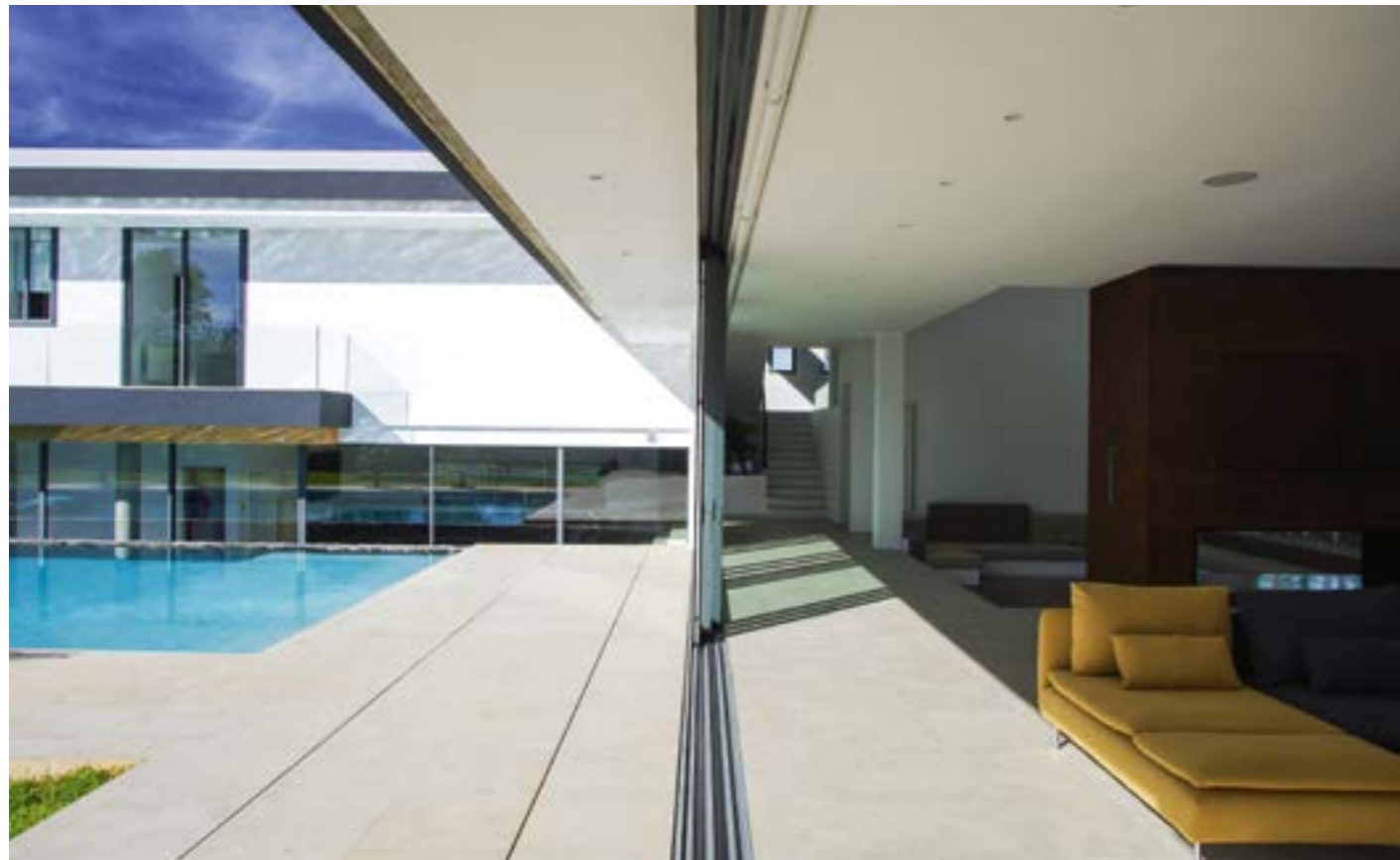
Distributor:
Exbra Comércio
Exportação Ltda



Collezione
104/105



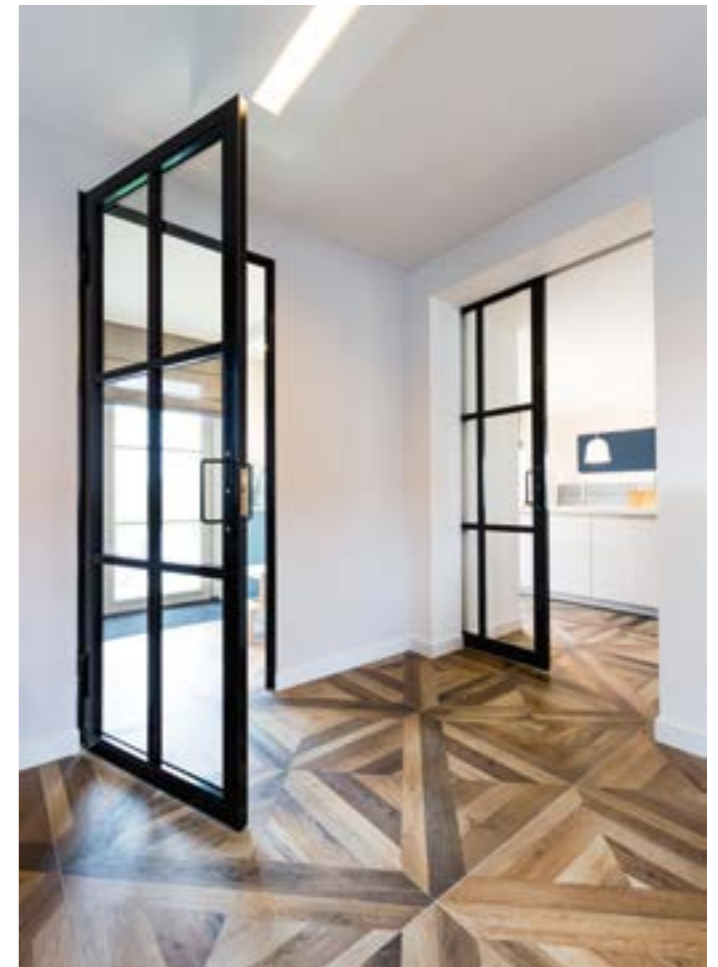












Private House
Alphen aan de Rijn
The Netherlands

Collection:
Larix

Design:
The Home Factory:
Interior Design &
Realization

Photo:
Paula Boots
Photography

Translations



120/121

Translations



Français

Intro – p. 3
Refin propose une grande variété de solutions en grès cérame pour le revêtement de sols et murs, qui parviennent à valoriser et à intégrer les multiples styles de l'architecture contemporaine du secteur résidentiel comme de l'univers conceptuel. Bureaux, boutiques, structures d'hébergement, d'accueil et de restauration, espaces publics ou très fréquentés, logements, telles sont les typologies de réalisations du monde entier dans lesquelles on retrouve les surfaces céramiques Refin. Elles sont choisies aussi bien en raison de leur valeur d'excellence et d'innovation du point de vue esthétique de ses collections que pour ses extraordinaires procédés technologiques et de production.

Office – p. 4
Au sein d'une importante entreprise leader dans son secteur, conçue également comme message social, les surfaces Refin garantissent les standards nécessaires à une entreprise à fort contenu technologique et innovant.

Fondée en 1991, Eurosets est une entreprise italienne, un des principaux leaders internationaux dans le secteur biomédical. Suite à deux cataclysmes ayant frappé l'Émilie-Romagne – séisme en 2012 et inondations en 2014 – l'entreprise a décidé de reconstruire complètement son siège de Medolla (province de Modène), ceci en agrandissant également ses établissements, dans le respect des nouvelles normes antisismiques : un message pour envisager l'avenir en confiance et repartir plus fort qu'avant, en laissant derrière soi tous ces évènements.

Ce complexe industriel de plus de 12.000 m2 est formé de deux bâtiments séparés par une cour intérieure et reliés par un corps central : à l'ouest, les bureaux de direction avec toiture-jardin, à l'est les pavillons dédiés aux ateliers de production et au stockage des matières premières.

Fonctionnalité, confort et durabilité sont les lignes directrices qui ont inspiré le projet du nouvel établissement, où le binôme recherche et aspects technologiques trouve toute son expression dans les matériaux choisis pour le revêtement des sols. Le grès cérame assure de hauts standards techniques et d'hygiène, et le vaste choix offert par les différentes collections Refin contribue à valoriser les espaces du bâtiment. Les céramiques qui recréent l'effet ciment, bois, métaux oxydés ou pierres ont été posées soit à l'intérieur – bureaux, salles de réunion,

zones de passage et de service – que sur les voies extérieures, pour compléter au mieux un projet caractérisé par une approche responsable qui se reflète positivement sur l'ambiance de travail.

Public & High Traffic – p. 24
Une collection d'auteur pour un projet d'entertainment au caractère cosmopolite et aux détails de design.

La collection Labyrinth, dessinée par Giulio Iacchetti pour DesignTaleStudio, est le protagoniste du projet de rénovation du basement du théâtre Spant! de Bussum (Pays-Bas), dont le projet a été réalisé par Crielaers&Company, cabinet d'architectes hollandais. La zone lounge et restaurant a été transformée en un espace transversal pour accueillir conférences et événements, et leurs détails raffinés créent une ambiance confortable au mood chic et urbain. Les architectes ont prévu de définir les espaces à travers l'utilisation de sols de différentes natures : si le bois a été posé dans les zones les plus réservées, c'est le grès qui a été choisi pour les zones centrales, car il garantit, mieux que les autres matériaux, les performances d'efficacité et de résistance exigées pour des lieux à haut trafic. Labyrinth s'inspire d'une forme géométrique qui crée un labyrinthe graphique sans fin : dans la version Mirror, le dessin valorise l'effet de profondeur, en décorant la céramique d'un seul et fin tissu à effet trompe-l'œil. Sélectionné dans la tonalité Sand, grâce au système modulaire de motifs qui permet de créer de multiples compositions, la céramique s'inscrit avec élégance et discrétion dans le projet, en conférant à la fois dynamisme et originalité aux espaces intérieurs.

Hospitality – p. 40
Inspirations naturelles pour des choix de projet et matériaux qui traduisent l'esprit vivant du lieu, pour offrir une expérience de bien-être intégré à la clientèle.

À Ayas, dans la province d'Aoste, dans un extraordinaire scénario paysager, Monterosa Terme, un établissement thermal réalisé par l'architecte Fabrizio Bianchetti avec Architettura Tre, a reçu deux prix internationaux prestigieux dans la catégorie des piscines et du wellness. Ce projet articulé et polyvalent, situé devant le Monte Rosa, est organisé en grandes zones aux fonctionnalités spécifiques – du spa à la salle de gymnastique, en passant par le restaurant et

l'auditorium. La position du centre thermal a influencé les choix stylistiques : des matériaux à bas impact visuel comme le verre, le bois et la pierre sont en parfaite harmonie avec le paysage. La sélection pour les revêtements du spa s'est donc orienté sur des céramiques en mesure de garantir la plus grande résistance à l'utilisation, en exprimant également tous les effets apportés par les matériaux. La collection Petrae, dans la variante qui interprète le quartzite de Barge, a permis de réaliser le dallage des espaces d'entrée, d'accueil et de balnéation, grâce à la vaste gamme des formats disponibles. Dans la zone des piscines, le dallage s'étend du sol jusqu'à l'intérieur des bassins grâce aux pièces spéciales, réalisées spécifiquement sur dessin dans le même matériel. En revanche, les murs de l'espace humide, et toute la surface sol-murs de l'espace wellness sont réalisés avec la collection Larix : les lames grand format sont posées avec des effets dégradés de manière à recréer l'agréable sensation cocoon du bois.

Food & Restaurant - p. 58
Dans un projet qui rassemble le top food des marques italiennes, la sélection des produits de la gamme Refin confirme la qualité de l'entreprise et de sa production 100% Made in Italy.

Le Food Court de Malpensa, l'Italian street market né de la collaboration entre MyChef, Barilla, Ferrarini et Mutti, est un point de restauration innovant qui présente la grande excellence de la gastronomie italienne et de ses matières premières aux voyageurs du monde entier. Une grande cuisine ouverte sépare la place en deux zones de différentes fonctionnalités: d'un côté, le marché couvert avec les kiosques thématiques qui permettent de choisir et de savourer des plats typiquement italiens, de l'autre, le restaurant "slow" pour une pause prolongée et un service dans les règles de l'art.

L'espace est complété par un buffet à usage de la cuisine, placé sur chaque street box, qui présente les meilleurs produits de la tradition. D'environ 1.500 m2, la surface a été décorée avec Design Industry Raw Mix et Trail Natural : deux collections caractérisées par un style contemporain, qui contribuent à créer un espace accueillant et raffiné. S'inspirant des contextes urbains et des tendances architecturales contemporaines, Design Industry interprète en clé chromatique et structurale l'effet ciments et enduit usé,

tandis que Trail transmet les valeurs nobles de résistance et de durabilité du bois de chêne en conférant des sensations chaudes et naturelles.

Retail - p. 74
Intérieurs de haut niveau pour gourmet market innovants, valorisés par les collections Refin qui savent interpréter des langages architecturaux variés et exclusifs.

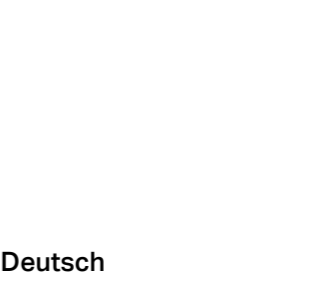
MPreis, chaîne de supermarchés autrichienne, est reconnue pour son esprit pionnier et visionnaire dans le secteur de la distribution de produits alimentaires soigneusement sélectionnés. Fondée à Innsbruck en 1920, et encore aujourd'hui à gestion familiale, l'entreprise compte environ 260 magasins environ, situés principalement dans le Tyrol, mais aussi aux alentours de Salzbourg, en Carinthie et dans la région italienne du Sud Tyrol. En allant au-delà du binôme traditionnel, à savoir marque reconnaissable-image uniformisée, chaque magasin est unique car conçu en fonction du paysage environnant et de la clientèle. Réalisés avec la collaboration de différents architectes qui bénéficient d'une grande marge de liberté créative, les magasins n'implémentent aucun format générique, mais expérimentent des solutions d'avant-garde du point de vue esthétique et de l'impact environnemental : une haute qualité architecturale qui a fait remporter à MPPreis de nombreux prix prestigieux et des reconnaissances internationales. Les valeurs de l'entreprise se manifestent également dans la responsabilité sociale, en contribuant grandement à l'économie durable de la région. Refin a été sélectionnée pour décorer les nouveaux points de vente, grâce à ses collections qui offrent une vaste gamme de matériaux et de formats : surfaces raffinées, aux effets, nuances et graphismes particuliers, qui s'inscrivent facilement au sein d'intérieurs innovants et au style varié, tout en maintenant les hautes performances du grès.

Residential - p. 98
Vaste choix de styles et de matériaux pour personnaliser la cuisine, lieu de plus en plus flexible et convivial sous ses différentes dimensions et déclinaisons.

Espace fonctionnel et oasis de relax, la cuisine empiète de plus en plus l'espace living. Ces espaces sur mesure et multi-tasking, à vivre et à partager, deviennent ainsi le lieu de la

convivialité : c'est pourquoi le choix des matériaux devient fondamental pour garantir des standards d'efficacité (hygiène, praticité, résistance, durabilité), et ceci sans jamais renoncer au style.

Le grès, dans sa vaste gamme de formats, finitions, textures et coloris, permet de décorer tant les murs que les sols avec des solutions personnalisées et selon les dernières tendances : la gallery présente des intérieurs domestiques avec des choix qui vont du timeless au mood industriel, des propositions scénographiques au design minimaliste. Déclinant des bois naturels de qualité, ciments urbains, ardoises usées, métaux oxydés et décors graphiques de grand impact visuel ou aux motifs délicats, les surfaces Refin offrent de nombreuses variantes esthétiques: ensemble à une importante flexibilité de composition, les collections interprètent la cuisine avec grand caractère et savent aussi s'harmoniser au style qui caractérise l'intérieur, en créant un rapport de continuité entre les différentes pièces.



Intro – p. 3
Refin bietet eine große Vielfalt an Lösungen aus Feinsteinzeug für Fußböden und Verkleidungen an, die fähig sind, die zeitgemäße Architektur im Wohnbereich ebenso wie in der Welt der Planung zur Geltung zu bringen und zu ergänzen. Büros, Verkaufsbereiche, dem Gastgewerbe gewidmete Räumlichkeiten, öffentliche Bereiche oder Bereiche mit hoher Begehungsfrequenz, Privatwohnungen: In diesen Bereichen findet man auf internationaler Ebene mit der Keramik der Firma gestaltete Oberflächen, eine Wahl, die aufgrund des vorzüglichen, innovativen Wertes getroffen wird, die die Kollektionen in ästhetischer Hinsicht, aber auch in der Technologie und bei den Produktionsprozessen erlangt haben.

Office – p. 4
In einem großen, auch als soziale Botschaft konzipierten Firmensitz sorgen Refin-Fliesen für ein dem Unternehmen von hohem Technologie- und Innovationsgehalt angemessenes Niveau.

Die 1991 gegründete, italienische Firma Eurosets ist weltweit einer der Hauptakteure im Bereich Biomedizin. Nachdem die Region Emilia Romagna gleich von zwei Naturkatastrophen getroffen wurde – 2012 das Erdbeben, und 2014 die Überschwemmung – hatte das Unternehmen beschlossen, den Firmensitz in Medolla (Provinz Modena) unter Beachtung der neuen Richtlinien zum erdbebensicheren Bauen komplett neu zu errichten und das Werk gleichzeitig zu erweitern. Eine Botschaft für einen Neubeginn, mit dem es zukunftsorientiert und stärker als zuvor weitergeht, und um das Geschehene hinter sich zu lassen. Das Produktionswerk von über 12.000 qm umfasst zwei separate, von einem Innenhof getrennte Gebäude, die durch einen zentralen Bau verbunden sind: Im Westen die von einem Dachgarten bedeckte Geschäftsleitung; im Osten die Hallen für Produktion und Rohstofflager. Funktionalität, Komfort und ökologische Nachhaltigkeit waren die Grundkonzepte, an denen sich die Studie des neuen Werks inspirierte. Die Begegnung zwischen technologischen Aspekten und Ästhetik kommt auch in den für die Bodenbeläge gewählten Materialien zum Ausdruck. Feinsteinzeug gewährleistet ein technisch und hygienisch hohes Niveau, und die einzelnen Refin-Kollektionen tragen mit ihren verschiedenen stofflichen Charakteren dazu bei, den Wert



von Bau und Räumlichkeiten zu unterstützen. Keramikfliesen, die die Optik von Zement, Holz, oxidiertem Metall und Naturstein nachempfunden, sind sowohl in den Innenräumen - Büros, Besprechungsräume, Durchgangs- und Betriebsbereiche - als auch auf den Gehwegen im Freien verlegt. Sie runden ein Projekt ab, dass durch einen verantwortungsbewussten Ansatz geprägt ist, der sich positiv auf die Arbeitsumgebung auswirkt.

Public & High Traffic – p. 24
Eine Designerkollektion für ein Architekturprojekt von kosmopolitischem Charakter, mit Details in edlem Design.

Die von Giulio Iacchetti für DesignTaleStudio entworfene Kollektion Labyrinth steht im Vordergrund des Renovierungsprojekts für das Erdgeschoss des Theaters Spant! im niederländischen Bussum, mit dem das holländische Architekturbüro Crielaers&Company betraut war. Lounge und Restaurant wurden in einen Bereich für Konferenzen und Events verwandelt, mit ausgesuchten Details, die eine komfortable Atmosphäre im Zeichen von Chic und Großstadtfliar entstehen lassen. Die Architekten haben die Räume durch den Einsatz unterschiedlicher Bodenbeläge definiert: in den Besprechungsbereichen wurde Holz verlegt, und in den zentralen Bereichen Feinsteinzeug, das im Vergleich zu anderen Materialien jene Effizienz und Beständigkeit garantiert, die stark beanspruchte Räume erfordern. Labyrinth inspiriert sich an einer geometrischen Form, die ein unendliches grafisches Labyrinth erzeugt: in der Version Mirror unterstreicht das Motiv den Eindruck der Tiefe und ziert die Fliese durch ein einzigartiges, feines Gewebe mit Trompe-l'œil-Effekt. Die im Farbton Sand gehaltene Keramik erlaubt durch ein modulares Mustersystem die Kreation vielfältiger Kompositionen. Sie fügt sich unaufdringlich und elegant in das Projekt ein und suggeriert Dynamik und Originalität zugleich im Raum.

Fondée en 1991, Eurosets est une entreprise italienne, un des principaux leaders internationaux dans le secteur biomédical. Suite à deux cataclysmes ayant frappé l'Émilie-Romagne – séisme en 2012 et inondations en 2014 – l'entreprise a décidé de reconstruire complètement son siège de Medolla (province de Modène), ceci en agrandissant également ses établissements, dans le respect des nouvelles normes antisismiques : un message pour envisager l'avenir en confiance et repartir plus fort qu'avant, en laissant derrière soi tous ces évènements. Ce complexe industriel de plus de 12.000 m2 est formé de deux bâtiments séparés par une cour intérieure et reliés par un corps central : à l'ouest, les bureaux de direction avec toiture-jardin, à l'est les pavillons dédiés aux ateliers de production et au stockage des matières premières. Fonctionnalité, confort et durabilité sont les lignes directrices qui ont inspiré le projet du nouvel établissement, où le binôme recherche et aspects technologiques trouve toute son expression dans les matériaux choisis pour le revêtement des sols. Le grès cérame assure de hauts standards techniques et d'hygiène, et le vaste choix offert par les différentes collections Refin contribue à valoriser les espaces du bâtiment. Les céramiques qui recréent l'effet ciment, bois, métaux oxydés ou pierres ont été posées soit à l'intérieur – bureaux, salles de réunion,

zones de passage et de service – que sur les voies extérieures, pour compléter au mieux un projet caractérisé par une approche responsable qui se reflète positivement sur l'ambiance de travail.

Public & High Traffic – p. 24
Une collection d'auteur pour un projet d'entertainment au caractère cosmopolite et aux détails de design.

La collection Labyrinth, dessinée par Giulio Iacchetti pour DesignTaleStudio, est le protagoniste du projet de rénovation du basement du théâtre Spant! de Bussum (Pays-Bas), dont le projet a été réalisé par Crielaers&Company, cabinet d'architectes hollandais. La zone lounge et restaurant a été transformée en un espace transversal pour accueillir conférences et événements, et leurs détails raffinés créent une ambiance confortable au mood chic et urbain. Les architectes ont prévu de définir les espaces à travers l'utilisation de sols de différentes natures : si le bois a été posé dans les zones les plus réservées, c'est le grès qui a été choisi pour les zones centrales, car il garantit, mieux que les autres matériaux, les performances d'efficacité et de résistance exigées pour des lieux à haut trafic. Labyrinth s'inspire d'une forme géométrique qui crée un labyrinthe graphique sans fin : dans la version Mirror, le dessin valorise l'effet de profondeur, en décorant la céramique d'un seul et fin tissu à effet trompe-l'œil. Sélectionné dans la tonalité Sand, grâce au système modulaire de motifs qui permet de créer de multiples compositions, la céramique s'inscrit avec élégance et discrétion dans le projet, en conférant à la fois dynamisme et originalité aux espaces intérieurs.

^[1] Eurosets est une entreprise italienne, un des principaux leaders internationaux dans le secteur biomédical

^[2] Suite à deux cataclysmes ayant frappé l'Émilie-Romagne – séisme en 2012 et inondations en 2014 – l'entreprise a décidé de reconstruire complètement son siège de Medolla (province de Modène), ceci en agrandissant également ses établissements, dans le respect des nouvelles normes antisismiques : un message pour envisager l'avenir en confiance et repartir plus fort qu'avant, en laissant derrière soi tous ces évènements

Español

Een functionele ruimte, maar ook een plek waar het prettig vertoeven is: de keuken ligt steeds meer in het verlengde van de woonkamer.

Op maat gemaakte en multifunctionele ruimten – om te beleven maar ook om te tonen – worden zo het toneel van huiselijkheid. Daarom is het belangrijk dat bij de materiaalkeuze een hoog niveau van efficiëntie wordt gega-randeerd (qua hygiëne, praktisch gebruik, weerstand en lange levens-duur) maar ook de stijl niet uit het oog wordt verloren.

Gres, met zijn brede assortiment aan formaten, afwerkingen, texturen en kleuren, kan voor zowel vloer- als wandbekleding worden gebruikt, met maatwerk oplossingen en volgens de meest actuele trends: de gallery toont interieurs van woningen die uiteen-lopen van tijdloze oplossingen tot meer industriële moods, van scenografische voorstellen tot minimal design. De toe-passing van natuurlijke en hoogwaar-dige houtsoorten, urban cement en leisteen met een vervallen look, geoxideerde metalen, grafische decors met een sterke visuele impact of meer delicate patronen: Refin biedt oppervlakken met vele esthetische varianten die bovendien heel goed te combine-ren zijn, zodat haar collecties de keuken een karaktervolle interpretatie kunnen geven of worden afgestemd op de stijl van de rest van de woning, om zo een rode draad over verschillende ruimten te vormen.

Intro – p. 3

Refin propone una gran variedad de soluciones de gres porcelánico para suelos y revestimientos, que valorizan y se integran con los múltiples estilos de la arquitectura contemporánea residencial, así como en el mundo del diseño. Oficinas, locales comerciales, espacios dedicados a la hostelería y la restauración, zonas públicas o de alto tráfico, viviendas privadas: estos son los tipos de obras a nivel internacional en las que se encuentran las superficies de cerámica de la empresa, elegida por el valor de la excelencia y la innovación lograda en el contenido estético de sus colecciones, así como en los procesos tecnológicos y de producción.

Office – p. 4

En una sede empresarial de gran embergadura, concebida también como mensaje social, las superficies Refin garantizan los estándares necesarios para una compañía de fuerte contenido innovador y tecnológico.

Nacida en 1991, Eurosets es hoy una compañía italiana líder internacional en la producción de dispositivos biomédicales. A raíz de dos cataclismos que sufrió la región Emilia Romaña – el terremoto en el año 2012, el aluvión en el año 2014 – la compañía decidió la reedificación de la sede de Medolla (en la provincia de Modena), previendo a la ampliación de los establecimientos conforme a las nuevas normativas antisísmicas: un mensaje para mirar hacia el futuro y volver a comenzar más fuertes que antes, dejándose atrás lo acaecido. El distrito productivo con más de 12.000 m2 se compone de dos naves separadas por un patio interior y conectadas por un cuerpo central: a oeste se halla la sede de la dirección con cobertura de jardín pénsil, a este están los pabellones destinados a los departamentos de producción y almacenamiento de materias primas. Funcionalidad, confort y ecosostenibilidad son las líneas guías que han inspirado el estudio de la nueva sede, en el que el acercamiento entre aspectos tecnológicos y contenido estético se expresa en los materiales elegidos para los pavimentos.

El gres porcelánico asegura altos estándares tecnológicos e higiénicos y las diferentes colecciones Refin contribuyen, en las varias propuestas de materiales, a añadir valor estético a los espacios arquitectónicos. Cerámicas que recrean el efecto de los cementos, las maderas, los metales oxidados o las piedra están colocados tanto en las zonas interiores – oficinas, salas de

reunión, áreas de paso y de servicio – como en los caminos al aire libre, para completar un proyecto caracterizado por un acercamiento responsable que se refleja positivamente en el ambiente de trabajo.

Public & High Traffic – p. 24

Una colección de autor para un proyecto de carácter cosmopolita y con motivos de diseño.

La colección Labyrinth, diseñada por Giulio Lacchetti para DesignTaleStudio, es protagonista del proyecto de renovación del sótano del teatro Spant! de Bussum, en los Países Bajos, encomendada al estudio de arquitectura Holandés Crielaers&Company. El salón y restaurante han sido transformados en un espacio transversal para conferencias y eventos, con motivos elegantes que describen una atmósfera confortable de espíritu chic y urbano. Los arquitectos definieron los espacios utilizando superficies diferentes para los pavimentos: en las zonas más reservadas se colocó la madera, en las centrales se optó por el gres que garantiza, respecto a otros materiales, las características de durabilidad y alta resistencia para entornos muy concurridos.

Labyrinth se inspira en una forma geométrica que crea un laberinto gráfico infinito: en la versión Mirror el diseño destaca el efecto de profundidad, decorando la cerámica con una sola tela suave de efecto “tromepe-l’oeil”. Elegida en la tonalidad Sand, gracias al sistema modular de pattern creando múltiples composiciones, la cerámica se introduce con discreción y elegancia en el proyecto regalando al mismo tiempo dinamismo y originalidad al interior.

Hospitality – p. 40

Inspiraciones naturales para elegir diseños y materiales que traduce el espíritu vivo del lugar, ofreciendo al huésped una experiencia de total bienestar.

En Ayas, en provincia de Aosta, en un extraordinario entorno natural surge Monterosa Terme, establecimiento termal realizado por el arquitecto Fabrizio Bianchetti con Architettura Tre, ganador de dos premios internacionales muy prestigiosos en el sector de las piscinas y wellness. Un proyecto articulado y polivalente con vistas a Monte Rosa, organizado en macro-áreas con funciones específicas –la zona spa, el gimnasio, el restaurante y el auditorium.

La posición del centro ha sido clave para la elección de los estilos: mate-riales de bajo impacto visual como el vidrio, la madera y la piedra dialogan en completa armonía con el paisaje. Para los revestimientos del spa se optó por las cerámicas que pudieran garantizar máxima resistencia al uso ante el paso del tiempo, expresando a su vez efectos fuertemente matéricos. Con la colección Petrae, en la versión que reproduce la cuarcita de Barge, se realizó todo el pavimento de la entrada, recepción y zonas piscinas gracias al considerable abanico de formatos disponibles. En el área de las piscinas, el enlosado se extiende por todo el suelo hasta llegar dentro de las piscinas utilizando las piezas especiales, fabricadas específicadamente en el mismo material según diseño. Para las paredes del espacio húmedo y de toda la superficie del pavimento-paredes del área wellness se optó por la colección Larix: las tablas de gran tamaño se han colocado con efectos desentonados para recrear la agradable sensación cocoon de la madera.

Food & Restaurant - p. 58

En un proyecto que recoge los “top food brand italiani”, la elección de la propuesta Refin confirma la calidad de la empresa y de su producción 100% Made in Italy.

El innovador espacio gastronómico “Food Court de Malpensa”, el “Italian street market” nacido gracias a la colaboración entre MyChef, Barilla, Ferrarini y Mutti, cuenta a los viajeros que llegan de todo el mundo la excelencia de la cocina italiana y de sus materias primas. Una gran cocina abierta divide la plaza en dos zonas con diferentes funciones: por un lado el mercado cubierto con los chiringuitos temáticos en los que se escogen y degustan platos típicos nacionales, por el otro lado el restaurante “slow” para pausas más largas y un servicio “a la altura de gran chef”. Completa el espacio una despensa para uso de la cocina, colocado en el altillo de cada “street box”, exponiendo los mejores productos de la tradición. Los 1.500 metros cuadrados están casi todos decorados con Design Industry Raw Mix y Trail Natural: ambas colecciones caracterizadas por un estilo contemporáneo, contribuyen a crear un ambiente acogedor y elegante. Inspirada en los contextos urbanos y en las tendencias arquitectónicas de última moda, Design Industry interpreta en clave cromática y abujardada el efecto de los cementos y de los enlucidos gastados, en cambio Trail transmite los valores nobles de resistencia y durabilidad de la madera roble apor-

tando un toque cálido y natural.

Retail - p. 74

Interior de alto nivel para “gourmet market” innovadores, valorizados por las colecciones Refin que saben interpretar lenguajes arquitectónicos exclusivos y siempre diferentes.

La cadena austriaca de supermercados MPPreis es reconocida por su rol pionero y visionario en la distribución de productos alimenticios seleccionados cuidadosamente. Fundada en Innsbruck en 1920, hasta el día de hoy sigue siendo de gestión familiar. La empresa cuenta actualmente con unas 260 tiendas principalmente en Tirol cubriendo también la zona de Salzburgo, en Carinzia y Tirol del sur. Superando el binomio tradicional marca reconocible=imagen uniforme, cada punto de venta es único porque nace de la relación con el paisaje circundante y las exigencias de la clientela.

Resultado de las colaboraciones con arquitectos siempre diferentes, a quienes se les dan amplios márgenes de creatividad, los supermercados no implementan un formato genérico sino experimentan soluciones vanguardistas desde el punto de vista estético y del impacto ambiental: la significativa calidad arquitectónica ha otorgado a MPPreis prestigiosos premios y reconocimientos internacionales. Los valores de la empresa se manifiestan también en la responsabilidad social, contribuyendo considerablemente con la economía sostenible de la región. Refin ha sido elegida para decorar algunos de los más recientes puntos de venta, gracias a las colecciones que ofrecen un amplio abanico de materiales y formatos: superficies sofisticadas, con efectos, matices y gráficas particulares que se encajan a la perfección en ambientes interiores innovadores de estilos diferentes, manteniendo los elevados rendimientos técnicos del gres.

Residencial - p. 98

Amplia elección de estilos y materiales para personalizar la cocina, ambiente cada vez más flexible y social, en sus diferentes dimensiones y declinaciones.

Espacio funcional y grupo oasis de hospitalidad, la cocina invade cada vez más el living. Ambientes de alta costura y “multi-tasking”, para vivirlos y mostrarlos, se convierten en palco escénico de la convivencia: por ello es importante que la elección de los materiales asegure

estándares de eficiencia (como higiene, funcionalidad, resistencia y durabilidad) sin renunciar a la elegancia.

El gres, con su abanico de formatos, acabados, texturas y colores, decoran tanto pavimentos como revestimientos con soluciones personalizadas siguiendo las tendencias de última moda: la gallery describe interiores domésticos que van desde las elecciones atemporales al espíritu más industrial, desde propuestas escenográficas hasta el diseño minimalista. Maderas naturales y preciosas, cementos metropolitanos y pizarras “délabré”, metales oxidados, motivos gráficos de fuerte impacto visual o con pattern más delicados, las superficies Refin ofrecen numerosas variantes estéticas: unidas a una significativa flexibilidad compositiva, las colecciones interpretan con carácter la cocina o pueden armonizarse con el gusto que caracteriza toda la casa, creando una relación de continuidad entre los diferentes ambientes.

Qualità certificata	Certified quality	Qualité certifiée	Zertifiziertequalität	Gecertificeerde Kwaliteit	Calidad certificada
Ceramiche Refin SpA è certificata secondo ISO 9001. Tutto il processo produttivo è sottoposto a controlli severi per una garanzia di alta qualità.	Ceramiche Refin SpA is ISO 9001 certified. The entire production process is subject to strict controls for guaranteed high-quality materials.	Ceramiche Refin SpA est certifiée selon ISO 9001. Tout le procédé de production est soumis à des contrôles rigoureux afin de garantir un matériau haut de gamme.	Ceramiche Refin SpA ist nach ISO 9001 zertifiziert. Das gesamte Produktionsverfahren unterliegt strengsten Kontrollen, um höchste Qualitätsstandards gewährleisten zu können.	Ceramiche Refin SpA is gecertificeerd volgens ISO 9001, het gehele productieproces wordt aan strenge controles onderworpen ter garantie van een hoge kwaliteit.	Ceramiche Refin SpA está certificada mediante la norma ISO 9001.Todo el proceso productivo está expuesto a severos controles para una garantía de alta calidad.
Ceramiche Refin si riserva il diritto di apportare in qualsiasi momento modifiche o variazioni ai prodotti presenti in questo catalogo.	Ceramiche Refin reserves the right to change the products presented in this catalogue at any time.	Ceramiche Refin se réserve à tout moment la faculté d'apporter des modifications ou des variations sur les produits présentés sur ce catalogue.	Die Firma Ceramiche Refin behält sich das Recht vor, jederzeit Änderungen an den in Katalog aufgeführten Produkten vorzunehmen.	Ceramiche Refin behoudt zich het recht voor om op elk moment wijzigingen of variaties aan de producten in deze catalogus door te voeren.	Ceramiche Refin se reserva el derecho de aportar en cualquier momento modificaciones o variaciones a los productos presentes en este catálogo.
La proprietà intellettuale del presente catalogo è riservata per tutti i Paesi. La traduzione, la riproduzione, la memorizzazione elettronica e l'adattamento totale o parziale e con qualsiasi mezzo (compresi microfilm e copie fotostatiche) dei suoi contenuti comporta la violazione dei diritti di copyright di REFIN SpA I prodotti raffigurati nelle immagini del presente catalogo sono protetti secondo la normativa vigente in materia di proprietà industriale.	All the intellectual property rights of this catalogue are reserved in all countries. Translation, reproduction in print or electronic form, and adaptation, in whole or in part, using any means (including microfilm and photocopy formats) of the contents of the said catalogue constitute a violation of REFIN SpA's copyright. The products featured in the photographs in this catalogue are protected by current industrial property legislation.	La propriété intellectuelle de ce catalogue est réservée, pour tous les pays. Toute traduction, reproduction, mémorisation par voie électronique et adaptation, intégrale ou partielle, par quelque procédure que ce soit (y compris les microfilms et les photocopies), de son contenu, est illicite et constitue la violation des droits de copyright de REFIN SpA. Les produits représentés sur les images de ce catalogue sont protégés, conformément à la réglementation en vigueur en matière de propriété industrielle.	Das geistige Eigentum ist für alle Länder geschützt. Die Übersetzung, Vervielfältigung, elektronische Speicherung und vollständige oder teilweise Verarbeitung seiner Inhalte mit jeglichem Mittel (einschließlich Mikrofilm und Fotokopie) bewirkt die Verletzung der Urheberrechte von REFIN SpA. Die im vorliegenden Katalog abgebildeten Produkte sind gemäß den geltenden einschlägigen Bestimmungen zum gewerblichen Eigentumsrecht geschützt.	De intellectueleeigendom van deze catalogus is voor alle landen voorbehouden. De vertaling, de reproductie, de elektronische opslag en de totale of gedeeltelijke aanpassing met welk middel dan ook (inclusief microfilm en fotokopieën) van de inhoud van deze catalogus brengt de schending van de copyright van REFIN SpA. met zich mee. De producten getoond in de afbeeldingen van deze catalogus zijn beschermd volgens de geldende wetgeving inzake industriële eigendom.	La propiedad intelectual de este catálogo está reservada para todos los países. La traducción, reproducción, almacenamiento electrónico y la adaptación total o parcial por cualquier medio (microfilms y copias comprimidas) de los contenidos, significa la violación de los derechos de autor de Ceramiche Refin SpA. Los productos reflejados en las imágenes del presente catálogo están protegidos de acuerdo a la norma vigente en materia de propiedad industrial.
Le informazioni contenute nel presente catalogo sono il più possibile esatte, ma non sono da ritenersi legalmente vincolanti. Per esigenze di produzione ci riserviamo il diritto di apportare eventuali modifiche che si rendono necessarie. Peso, colori e misure sono soggetti alle inevitabili variazioni tipiche del processo di cottura della ceramica. I colori indicati si avvicinano quanto più possibile a quelli reali nei limiti consentiti dai processi di stampa. I consigli e le istruzioni date pur essendo oggetto di studi e prove eseguite con la massima serietà, sono da ritenersi puramente indicative. Le caratteristiche tecniche riportate su questo catalogo annullano e sostituiscono quelle preesistenti nel precedente catalogo generale e nei cataloghi di serie.	The information contained in this catalogue is correct to the best of our knowledge, but is not to be construed as legally binding. We reserve the right to make changes and when production requirements under them necessary. Weight, colours and Size are subject to the usual variation expected in fired ceramic products. Colours shown are as close to the real colour as the limitation of the printing process will allow. While being the result of carefully effected studies and tests, these suggestions and instructions should be considered purely indicative. The technical characteristics given in this catalogue cancel and replace all previous characteristics in the general catalogue and in the range catalogues.	Les renseignements contenus dans ce catalogue sont le plus possible exacts, mais ils ne sont sous la tutelle d'aucune jurisprudence. A cause d'exigences de production, nous nous réservons le droit d'apporter d'éventuelles modifications qui seront nécessaires. Les poids, couleurs et mesures sont sujets à d'inévitables variations typiques au processus de cuisson de la céramique. Les couleurs indiquées sont fidèles dans les limites consenties par les procédés d'imprimerie. Les conseils et les données, tout en étant le résultat d'études et d'essais très soignés, doivent être considérés comme purement indicatifs. Les caractéristiques techniques indiquées dans ce catalogue annulent et remplacent les caractéristiques qui étaient présentes dans le précédent catalogue général et dans les catalogues de série.	Die im vorliegenden Katalog enthaltenen Angaben sind so genau wie möglich gehalten, sind aber rechtlich unverbindlich. Falls produktionstechnisch erforderlich, behalten wir uns vor eventuelle Minderungen vorzunehmen. Gewicht, Farbe und Ausmasse der Fliesen unterliegen der unumgärligen. Toleranzen eines keramischen Ofenbrandes. Die abgebildeten Farben entsprechen Innerhalb der drucktechnischen Grenzen der Wirklichkeit. Die vorstehenden Anleitungen sind zwar das Ergebnis von Studien und Tests, die mit einem Höchstmaß in Seriosität durchgeführt wurden, aber dennoch nur als Orientierungswerte zu verstehen. Die in diesem Katalog angegebenen, technischen Merkmale, annullieren und ersetzen die im früheren Hauptkatalog bzw. Katalogen der einzelnen Serien gemachten Angaben.	De informatie in deze catalogus is zo exact mogelijk, maar moet niet als wettelijk bindend worden beschouwd, voor productieredenen behouden wij ons het recht voor eventueel de nodige wijzigingen aan te brengen. Gewicht, kleuren en maten zijn aan onvermijdelijke wijzigingen onderhevig die typisch zijn voor het bakproces van de keramiek. De aangegeven kleuren komen zo dicht mogelijk bij de echte kleuren, binnen de limieten die zijn toegestaan bij de drukprocedure. Het advies en de instructies die zijn gegeven moeten, ook al zijn ze onderwerp van studies en tests die met maximale ernst zijn uitgevoerd, enkel als indicatief worden beschouwd. De technische eigenschappen die in deze catalogus zijn aangegeven annuleren en vervangen de eerder bestaande eigenschappen in de vorige algemene catalogus en in de standaardcatalogi.	La información contenida en el presente catálogo son lo más exactas posibles pero no pretenden ser legalmente vinculantes. Por exigencia de producción se reserva el derecho de aportar eventuales modificaciones que resulten necesarias. Peso, color y dimensión están sujetos a las inevitables variaciones típicas del proceso de cocción de la cerámica. Los colores indicados se acercan lo máximo posible a aquellos reales dentro de los límites del proceso de impresión. Los consejos e instrucciones dadas, a pesar de ser objetos de estudio y pruebas realizadas con la máxima seriedad, se consideran puramente indicativos. Las características técnicas detalladas en este catálogo anulan o sustituyen las ya existentes en catálogos precedentes tanto generales como de serie.

Ceramiche Refin SpA
Via I Maggio, 22
Salvaterra
42013 Casalgrande (RE)
Italia

Edizione 09.2017

© Copyright 2017
Ceramiche Refin SpA

Materiale ad uso esclusivo
della forza vendita Refin.

Direzione e coordinamento
Paolo Cesana

Progetto grafico
robertobandiera.com

Testi
Chiara Pagani

Stampa
Grafiche Pioppi
Modena – Italia

Ceramiche Refin
SpA

Sede legale
Via I Maggio, 22
Salvatera
42013 Casalgrande (RE)
Italy

Showroom aziendale
Via G. Ambrosoli, 5
Salvatera
42013 Casalgrande (RE)
Italia

t +39 0522 990 499
f_{ITA} +39 0522 849 270
f_{EXP} +39 0522 990 578
e info@refin.it

refin.it
